

Infoblatt



Das Innenmaß (**Minimum 85cm**) ist für die Montage wichtig, es muss wie auf den Bildern zusehen sein dann steht dem nix im Wege. Die Traglast (Dynamisch) ist eine Angabe bei fahrt, das hat mit der Belastung nichts zu tun. Dachträger haben in der Regel eine Tragkraft von ca.400 kg

Eine Anzahl von 4 Personen (2 Erwachsenen+2 Kinder) können problemlos darin übernachten.

Wichtig: Max.130 km/h fahren
nach ca. 50 km Verschraubung prüfen



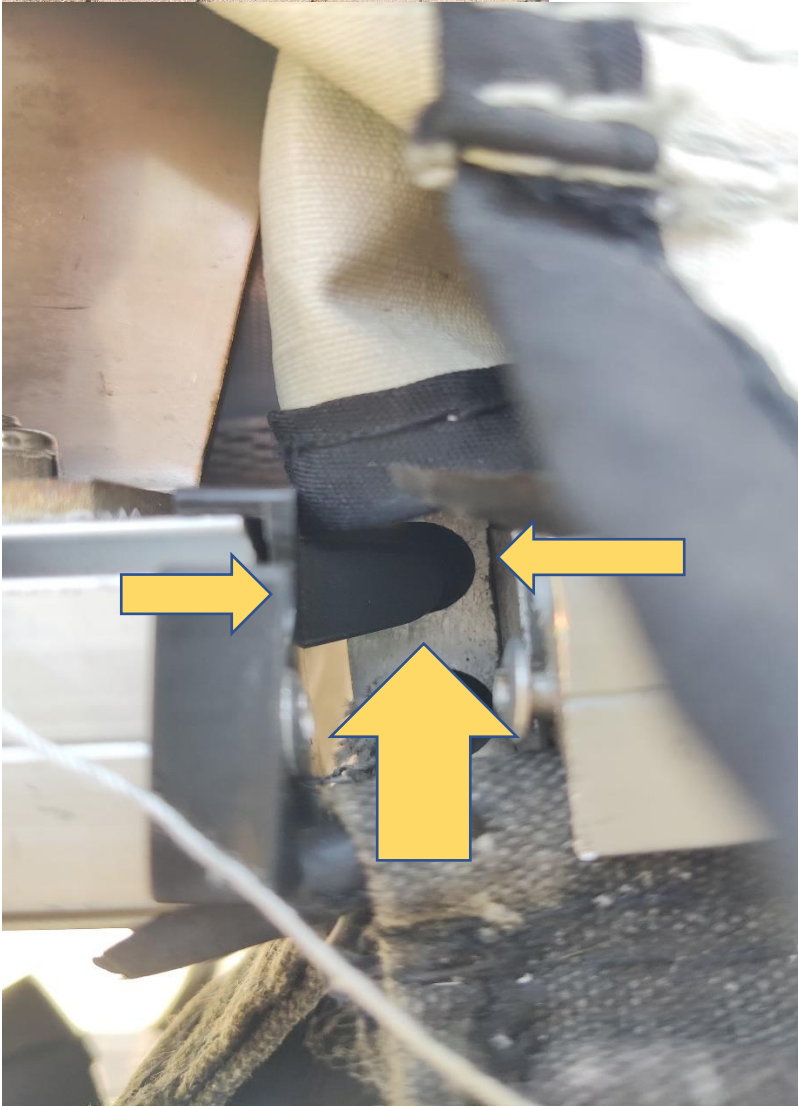
Darauf achten beim aufklappen das das Mesh nicht dazwischen klemmt.



Darauf achten das die Leiter einen sicheren Stand hat und einen idealen Winkel.

Wichtig:

Beim aufklappen darauf achten das die Bodenplatte eine Ebene ergibt bzw. vollständig aufgeklappt ist.



WICHTIG:

darauf achten das die Nut und die Feder zusammen sind.

Auf dem Bild zusehen das schwarze ist die Feder und das Alu die Nut.

Es verbindet die beiden Bodenplatten.



Die Stangen vollständig einführen sie stehen dann schräg nach außen ab.

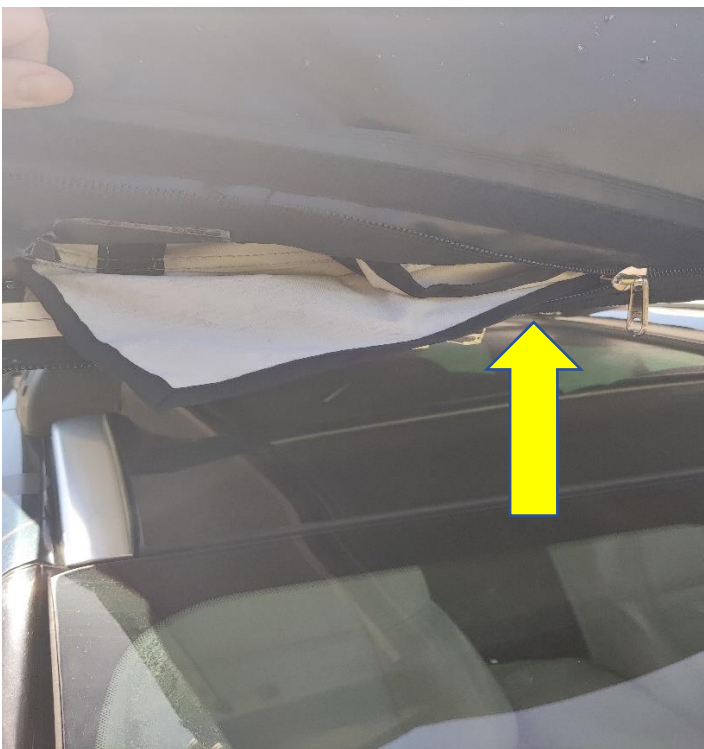
An den Bändern kann eine Spannung aufgebaut werden damit alles straff sitzt.



Darauf achten das der Stoff gespannt ist und ein Gesamtbild ergibt.

grüner Pfeil richtig

gelber Pfeil falsch



Zusammenbau:

Die Plane nicht über das Zelt ziehen da an den Ecken(spitz) die Plane reißen kann (werfen).

Beim zusammenklappen den Stoff mit der Hand vor dem Reißverschluss reinführen. Damit der Reißverschluss sich nicht im Stoff verklemmt und den Stoff zerreißt und

beschädigt

Vor der Abreise bitte Innen auf Sauberkeit achten. Die Plane wird beider Fahrt verschmutzt (Insekten, Regen, co.) das stellt kein Problem dar und muss nicht berücksichtigt werden, außer bei extremen Verschmutzungen (Blut, Äste, Farbe, Streusalz, co.) dann bitte säubern.